

Si no puedes ver bien esta newsletter haz click [aquí](#)



Nº 3 20/07/2020

Boletín de AdapteCCa

Noticias



[Lanzamos nueva web para la Plataforma AdapteCCa](#)



[El Visor de Escenarios de AdapteCCa estrena nuevas funciones](#)



Strengthening Europe's resilience to the impacts of climate change

[La Comisión lanza una consulta pública sobre la nueva Estrategia Europea de Adaptación al Cambio Climático](#)

Agenda



[Climate Adaptation Summit 2020](#)
[Global Commission on Adaptation](#)
29 septiembre-1 octubre, 2020
Países Bajos



[Conferencia Internacional: Adaptation Futures 2020](#)
29 septiembre-1 octubre, 2020
Nueva Dehli, India



[UHINAK: IV Congreso transfronterizo sobre Cambio Climático y Litoral](#)
4-5 noviembre, 2020
Irún (Guipuzcoa)



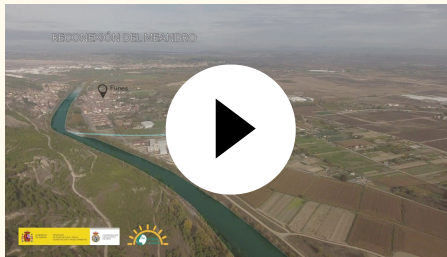


[CONAMA 2020: Congreso Nacional de Medio Ambiente](#)
23-26 noviembre, 2020
Madrid

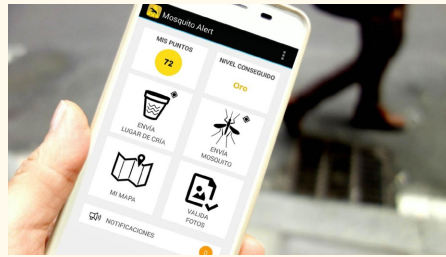
[Conferencia Internacional: 2021 Global Conference on Health and Climate Change](#)
1-3 junio 2021
Glasgow (Reino Unido)

[4th European Conference on Flood Risk Management: Science and practice for an uncertain future](#)
22-25 junio, 2021
Budapest, Hungría

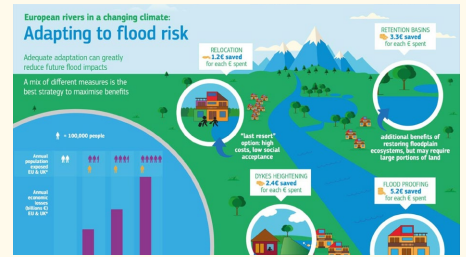
Otros contenidos



Arga, el canal que volvió a ser río



Caso práctico:
Mosquito Alert, un observatorio de ciencia ciudadana 360º



Nueva sección de infografías

Últimos recursos incorporados en la plataforma

[**Impactos del cambio climático y adaptación en Europa: Informe final Peseta IV.**](#) JRC PESETA IV - Comisión Europea, 2020

[**Adaptación sostenible de sistemas agrarios europeos al cambio climático.**](#) Proyecto LIFE AgriAdapt, 2020

[**Investigación social de la percepción del cambio climático en España.**](#) Red4C, 2020

[**Perspectiva de género en las migraciones climáticas.**](#) ECODES, 2019.

[**The present state of marine ecosystems in the Spanish Mediterranean in a climate change context.**](#) Instituto Español de Oceanografía, 2019.

[**Renaturalización de la Ciudad.**](#) Diputación de Barcelona, 2019.

[**Proyección de impactos de cambio climático en la costa española.**](#) Instituto de Hidráulica Ambiental de la Universidad de Cantabria y MITECO, 2019.

[**Elaboración de mapas de riesgo de los sistemas naturales frente al cambio climático en los estuarios cantábricos.**](#) Instituto de Hidráulica Ambiental de la Universidad de Cantabria, 2019.

[**Climate change and Europe's water resources.**](#) JRC PESETA IV - Comisión Europea, 2020.

[**Global warming and drought impacts in the EU.**](#) JRC PESETA IV - Comisión Europea, 2020.

[**Guía para la elaboración de planes de acción para el clima y la energía sostenible.**](#) LIFE Adaptate, 2019.



[NÚMEROS ANTERIORES](#) | [CONTACTO](#)

[Política de privacidad](#) | [Darme de baja](#) | [Modificar mis datos](#)